

THEHALL

SALÓN INMOBILIARIO
DE EXTREMADURA

12-14
NOVIEMBRE
2026

**PALACIO
DE CONGRESOS
DE CÁCERES**



¿Qué es THE HALL?

Tras el éxito de su primera edición, THE HALL regresa en 2026 consolidándose como el evento inmobiliario de referencia en Extremadura. En esta segunda edición, el salón evoluciona con mejoras clave impulsadas por el feedback directo de los expositores participantes.

El evento se celebrará en el **Palacio de Congresos de Cáceres**, un espacio más confortable, céntrico y alineado con las

necesidades del sector, que permitirá elevar la experiencia tanto para profesionales como para visitantes.

THE HALL reunirá nuevamente a promotoras, constructoras, inmobiliarias, entidades financieras, estudios técnicos, empresas auxiliares y público final en torno a un objetivo común: generar negocio, conocimiento y oportunidades en el mercado inmobiliario regional.

Saber escuchar. Mejorar juntos

La primera edición permitió validar el potencial del salón como punto de encuentro sectorial. En líneas generales, los expositores y participantes respaldaron THE HALL con datos que confirman su impacto:

- Satisfacción global de expositores: 7,6 / 10
- Satisfacción con la organización: 9,4 / 10
- Calidad de contactos generados: altamente valorada por los participantes
- Más de 300 oportunidades comerciales detectadas
- Operaciones inmobiliarias generadas directamente durante el evento
- 92% de expositores con intención de repetir en futuras ediciones

Este respaldo del sector impulsa una segunda edición más ambiciosa, profesionalizada y orientada a resultados.



Nueva ubicación: Palacio de Congresos de Cáceres

El cambio de sede responde directamente a las sugerencias de los propios expositores, quienes identificaron oportunidades claras de mejora en la primera edición.

- Las principales razones del traslado son:
- Mayor confort térmico y calidad del espacio
- Ubicación más céntrica y accesible para el público
- Entorno más adecuado para networking profesional
- Infraestructura idónea para contenidos técnicos y auditorio
- Mejora de la experiencia global de marca

Esta nueva sede permitirá posicionar **THE HALL** en un entorno más alineado con el nivel del evento y las expectativas del sector.



Objetivos 2026

- Consolidar THE HALL como el gran foro inmobiliario de Extremadura
- Incrementar el volumen de negocio generado durante el evento
- Mejorar la calidad de la experiencia para expositores y visitantes
- Ampliar el alcance mediático y la atracción de público cualificado
- Fomentar el intercambio de conocimiento entre profesionales
- Impulsar la cultura de vivienda e inversión inmobiliaria en la región

Sectores representados

THE HALL mantiene su vocación transversal, integrando toda la cadena de valor del sector inmobiliario:

- Promotores y constructores
- Inmobiliarias y agentes de la propiedad
- Entidades financieras
- Arquitectura, ingeniería e interiorismo
- PropTech y tecnología aplicada
- Administración pública y asociaciones sectoriales
- Servicios auxiliares y profesionales especializados



Iniciativas 2026

El cambio estratégico de ubicación nos permitirá trabajar en tres áreas bien diferenciadas con espacios propios:

Zona expositiva

Contamos con dos plantas que permitirán albergar 31 stands de 12, 16, 18 y 24m², además de un auditorio principal con capacidad para 1.200 personas y varias salas de networking y reuniones sectoriales.

Auditorio y conocimiento

El programa técnico evoluciona incorporando aprendizajes de la primera edición:

- Agenda más distribuida y concentrada durante la jornada de mañana
- Mayor diversidad de perfiles en mesas redondas
- Participación de colegios profesionales y agentes técnicos
- Contenidos más cercanos al cliente final (inversión, compra, tendencias)

- Integración de innovación y talento regional

Jornadas profesionales

Espacios de debate y networking orientados a:

- Suelo y desarrollo urbano
- Nuevas herramientas de comercialización
- Vivienda nueva
- Rehabilitación y reforma
- Financiación e inversión
- Innovación y digitalización

Activación para público general

- Tiempo y espacio para la interacción comercial. No podemos olvidarnos del core de **THE HALL**, captación de nuevas ofertas, contacto con clientes. Negocio 100% garantizado.

¿Por qué participar en THE HALL?

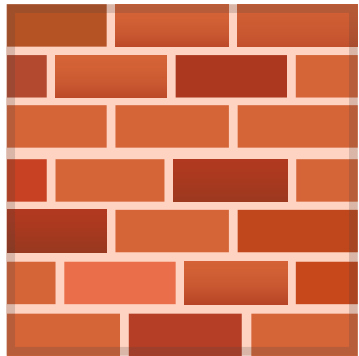
Propuesta de valor para expositores

- Acceso directo a compradores reales
- Generación de leads cualificados
- Posicionamiento estratégico de marca
- Networking sectorial de alto valor
- Visibilidad mediática y reputacional
- Participación en el principal escaparate inmobiliario regional

Además, se implementarán mejoras operativas basadas en el feedback recibido:

- Optimización técnica de stands
- Mejor logística y servicios al expositor
- Facilitación de networking previo al evento
- Beneficios para empresas que repiten participación





Zona de exposición

Tarifas de stands

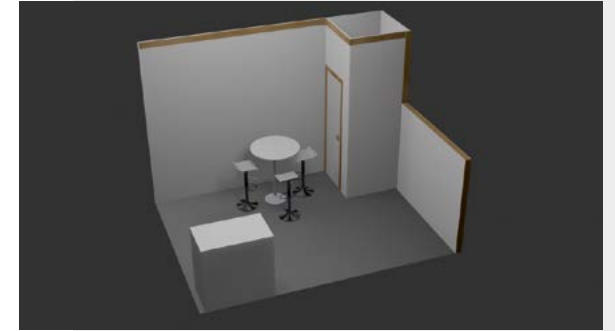
Se ofrecerán tres modelos de stand totalmente equipados, con distintas superficies y niveles de visibilidad:

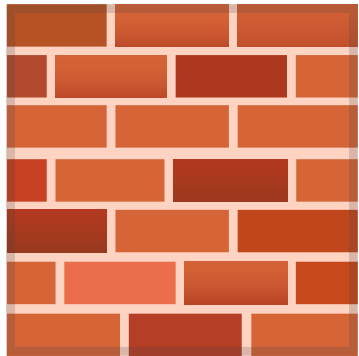
Tipo de Stand Básico

Superficie: modular de **12m²** (4x3m)

Incluye:

- Alquiler suelo
- Fabricación, montaje y desmontaje de Stand de 4x3 metros
- En DM plastificado con almacén de 1x1 metros
- Instalación de cuadro eléctrico monofásico de 3,6kw (16A)
- Rotulación o PVC del logo en mostrador
- Alquiler de 3 taburetes y 1 mesa alta
- Alquiler de 1 mostrador
- Moqueta ferial





Zona de exposición

Tarifas de stands

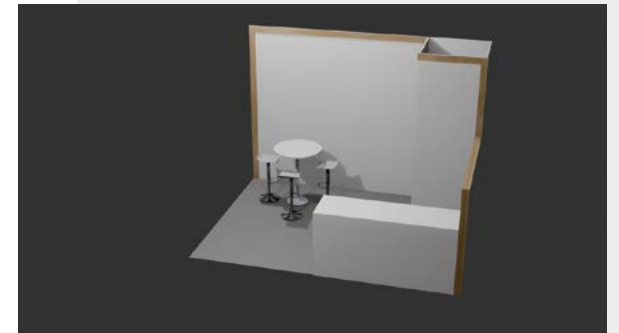
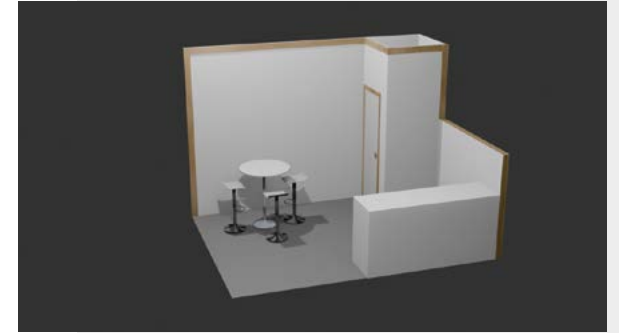
Se ofrecerán tres modelos de stand totalmente equipados, con distintas superficies y niveles de visibilidad:

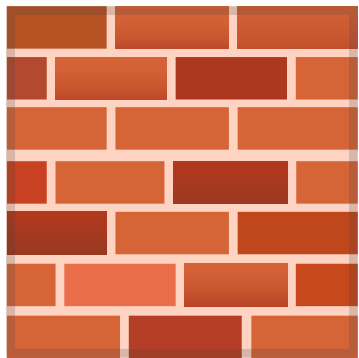
Tipo de Stand Intermedio

Superficie: modular de **16m²** (4x4m)

Incluye:

- Alquiler suelo
- Fabricación, montaje y desmontaje de Stand de 4x4 metros
- En DM plastificado con almacén de 1x1 metros
- Instalación de cuadro eléctrico monofásico de 3,6kw (16A)
- Rotulación o PVC del logo en mostrador
- Alquiler de 3 taburetes y 1 mesa alta
- Alquiler de 1 mostrador de 2x1 metros





Zona de exposición

Tarifas de stands

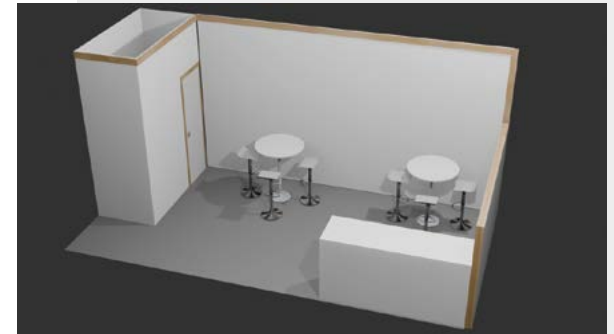
Se ofrecerán tres modelos de stand totalmente equipados, con distintas superficies y niveles de visibilidad:

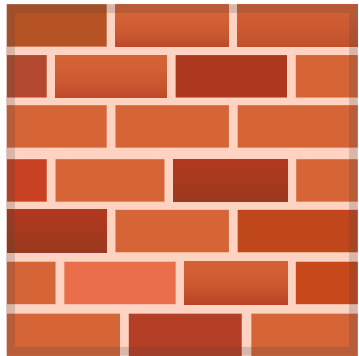
Tipo de Stand Premium

Superficie: modular de **18m²** (6x3m)

Incluye:

- Alquiler suelo
- Fabricación, montaje y desmontaje de Stand de 4x4 metros
- En DM plastificado con almacén de 2x1 metros
- Instalación de cuadro eléctrico monofásico de 3,6kw (16A)
- Rotulación o PVC del logo en mostrador
- Alquiler de 6 taburetes y 2 mesas altas
- Alquiler de 1 mostrador de 2x1 metros





Zona de exposición

Tarifas de stands

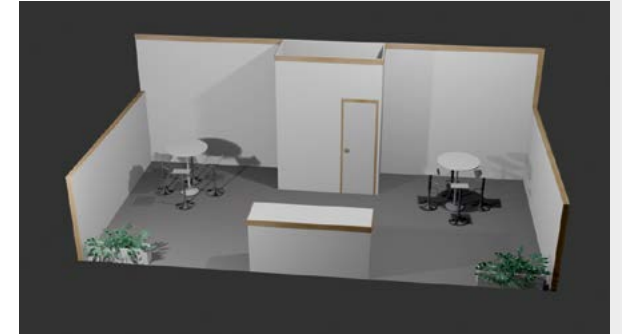
Se ofrecerán tres modelos de stand totalmente equipados, con distintas superficies y niveles de visibilidad:

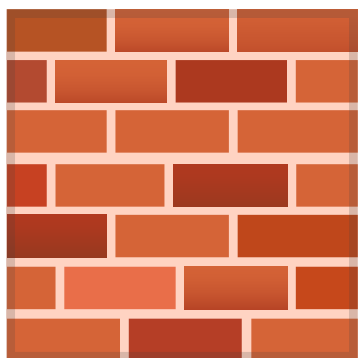
Tipo de Stand Premium Pro

Superficie: modular de **24m²** (8x3m)

Incluye:

- Alquiler suelo
- Fabricación, montaje y desmontaje de Stand de 4x4 metros
- En DM plastificado con almacén de 2x1 metros
- Instalación de cuadro eléctrico monofásico de 3,6kw (16A)
- Rotulación o PVC del logo en mostrador
- Alquiler de 8 taburetes y 2 mesas altas
- Alquiler de 1 mostrador de 2x1 metros
- Alquiler de 2 maceteros
- Moqueta ferial





Zona de exposición

Tarifas de stands

Se ofrecerán tres modelos de stand totalmente equipados, con distintas superficies y niveles de visibilidad:

Extras

Rotulación en vinilo

33€/m² (+ IVA)

Alquiler TV 55"

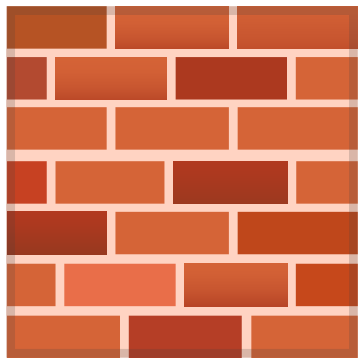
300€ (+ IVA)

Alquiler Mesa alta extra

73€ (+IVA)

Alquiler taburete extra

65€ (+ IVA)



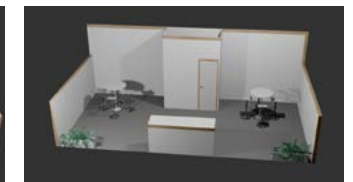
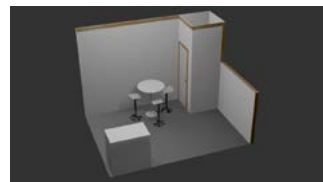
Zona de exposición

Tarifas de stands

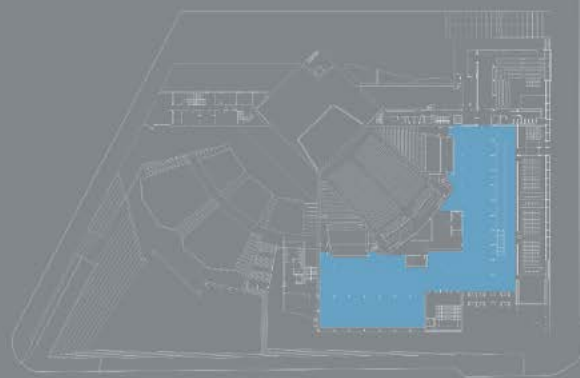
Se ofrecerán tres modelos de stand totalmente equipados, con distintas superficies y niveles de visibilidad:

Resumen

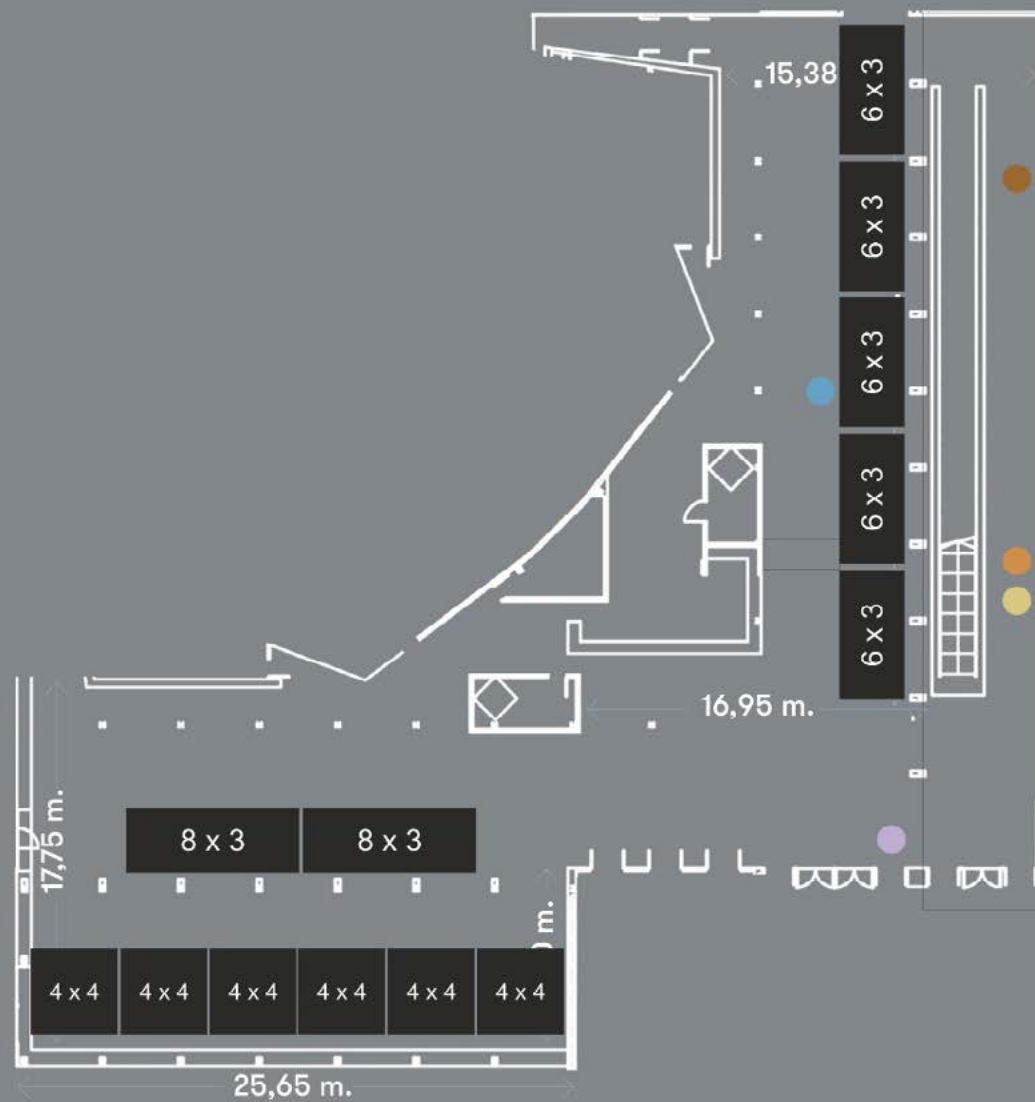
Stand	Superficie	Precio (sin IVA)
Stand Básico	12 m ²	1.420€
Stand Intermedio	16 m ²	1.660€
Stand Premium	18 m ²	1.990€
Stand Premium Pro	24 m ²	2.685€



**Zona de
auditorio
Conocimiento
y visibilidad**



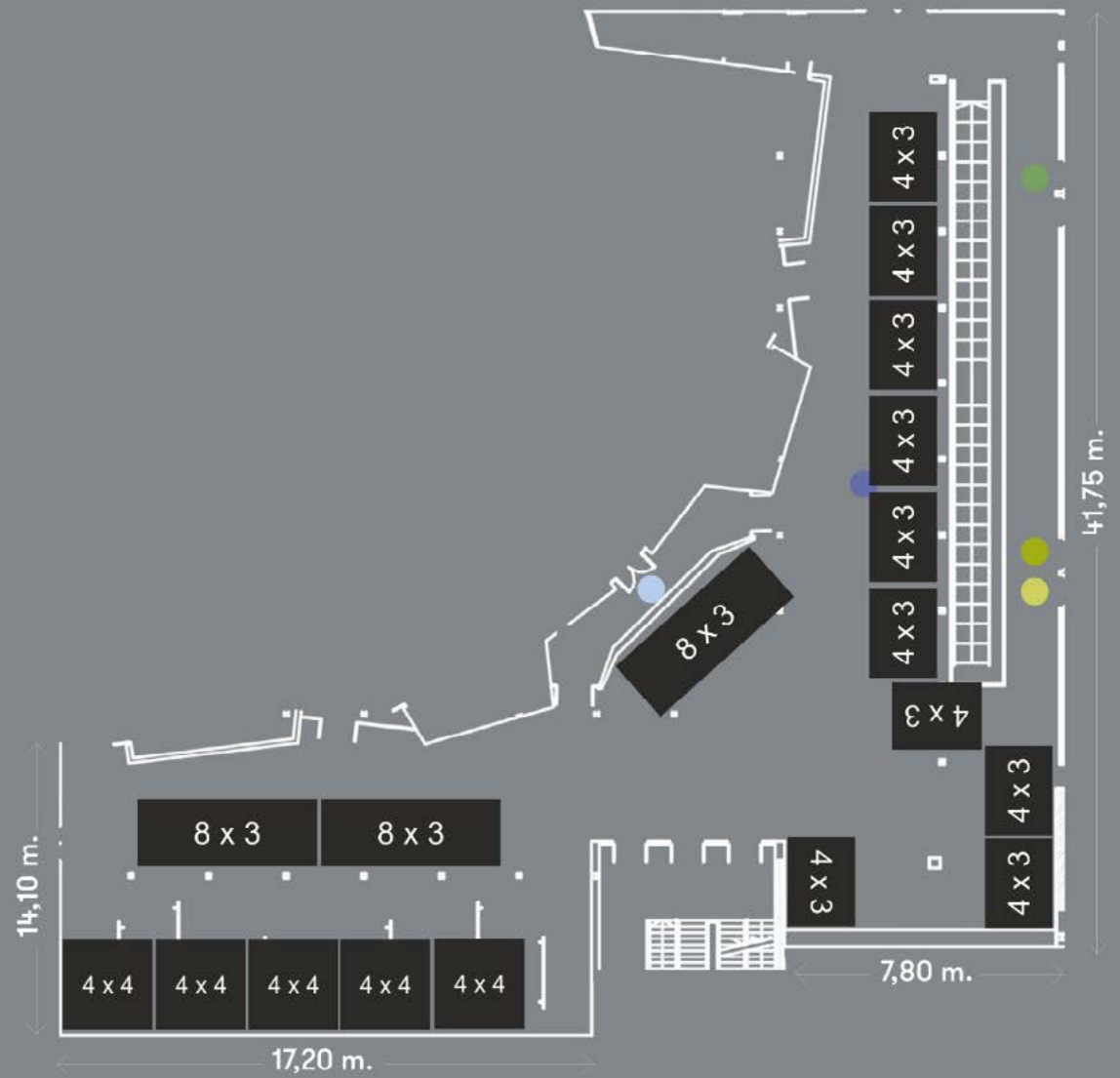
PLANTA 0



**Zona de
auditorio
Conocimiento
y visibilidad**



PLANTA 1





**Modalidades
de patrocinio**
Más visibilidad.
Mayor impacto.

THE HALL BRONCE

- Footer web
- Presencia en photocall (2 de 6x2,15m)
- Incluye stand de 16m² con ubicación preferente
- Inclusión de material corporativo en bolsas (facilitado por el cliente)
- Mención en redes sociales del evento

Presupuesto
3.000€ (+ IVA)



**Modalidades
de patrocinio**
Más visibilidad.
Mayor impacto.

THE HALL PLATA

- Footer web
- Marca colaboradora en cartel principal evento
- Presencia en photocall (2 de 6x2,15m)
- Participación en mesa redonda
- Incluye stand de 18m² con ubicación preferente
- Inclusión de material corporativo en bolsas (facilitado por el cliente)
- Mención en redes sociales del evento

Presupuesto
4.500€ (+ IVA)



**Modalidades
de patrocinio**
Más visibilidad.
Mayor impacto.

THE HALL ORO

- Footer web
- Marca colaboradora en cartel principal evento
- Presencia en photocall (2 de 6x2,15m)
- Participación en mesa redonda
- Incluye stand de 24m² con ubicación preferente
- Inclusión de material corporativo en bolsas (facilitado por el cliente)
- Mención en redes sociales del evento

Presupuesto
6.000€ (+ IVA)



Contacto

Si deseas más información, confirmar
tu espacio o solicitar condiciones
personalizadas de patrocinio:

**helen.gil@amantesdementes.com
638 57 61 07**

thehallextremadura.com

Organiza

amantes
de mentes